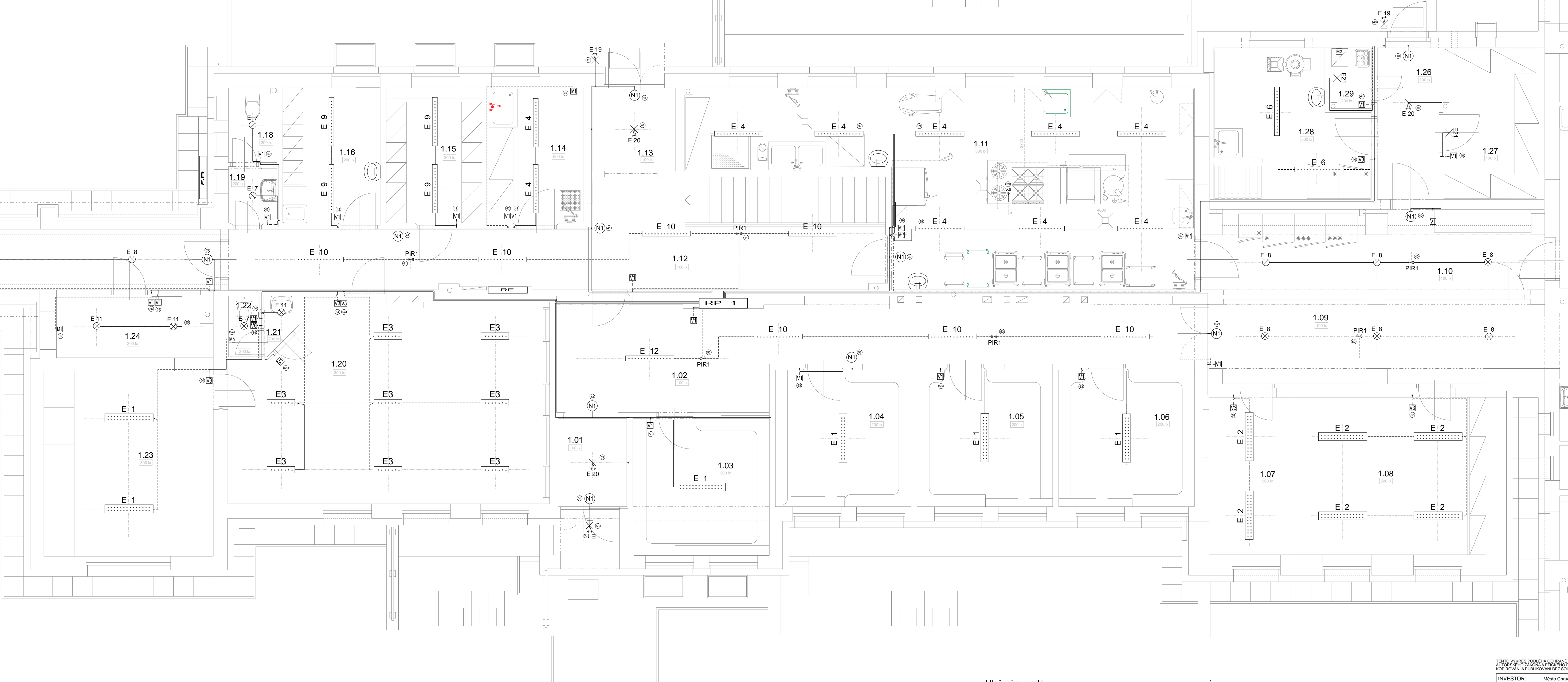


Tabulka místností	
Číslo	Jméno
1.01	ZÁDVEŘÍ
1.02	CHODBA
1.03	ŠATNA-ZÁČÍ
1.04	ŠATNA-ZÁČÍ
1.05	ŠATNA-ZÁČÍ
1.06	ŠATNA-ZÁČÍ
1.07	PODTEPLNA
1.08	REDITEJNA
1.09	CHODBA
1.10	CHODBA
1.11	KUCHYŇ
1.12	CHODBA
1.13	ZÁDVEŘÍ
1.14	THERMOPORTY
1.15	ŠATNA-ÚČÍTELKY
1.16	ŠATNA-KUCHYNĚ
1.17	NEOBSAZENO
1.18	WC-KUCHYŇ
1.19	WC-PŘEDSÍŇ-KUCHYŇ
1.20	TÉLOCVIČNA
1.21	WC-PŘEDSÍŇ
1.22	WC
1.23	HERNA
1.24	SPISOVNA
1.25	CHODBA
1.26	CHODBA
1.27	SUCHÝ SKLAD
1.28	ÚKLIDOVÁ KOMORA
1.29	HRUBÁ PŘÍPR. ZELENINY



LEGENDA :

- SR - kabelová přípojková skříň objektu
RE - elektronický rozvaděč
RH - hlavní rozvaděč
RP1 - podružný rozvaděč SO1-1NP
RP2 - podružný rozvaděč SO3-1NP
RP3 - podružný rozvaděč SO3-2NP
RP4 - podružný rozvaděč SO2-1NP - stávající
RP5 - podružný rozvaděč SO2-2NP
MaR - rozvaděč měření a regulace
MET - hlavní ekvivalentní přípojnice
TS - tlačítko TOTAL STOP

- REK - rekuperační jednotka
OR - ovladač jednotka rekuperace
T1 - termostat spínání ventilátoru M3
OJ - ovladač jednotka žaluzie vestavná
AQ - soumrakové dído

- ND8 - hlavní datový rozvaděč
XD - vývod datového kabelu CAT 5e - 2,5m
XD1 - zásuvka datová jednorázová vestavná - 1*15J45 CAT5e
XD2 - zásuvka datová dvakrátová vestavná - 2*15J45 CAT5e

- M1 - odvětrávací ventilátor s časovým doběhem 230V/50Hz
ovládaný samostatným vypínačem
M2 - odvětrávací ventilátor s časovým doběhem 230V/50Hz
ovládaný společně s osvětlením
M3 - odvětrávací ventilátor 230V/50Hz
ovládaný prostorovým termostatem
M5 - odvětrávací ventilátor s časovým doběhem 230V/50Hz
ovládaný samostatným tlačítkem

- E1 - Svídlo nástropní LED - 30W, 4200lm,230V/50Hz -
E2 - Svídlo nástropní LED - 30W, 4020lm,230V/50Hz -
E3 - Svídlo nástropní antirandal LED - 18W, 2268lm,230V/50Hz -
E4 - Svídlo nástropní LED - 43W, 5660lm,230V/50Hz, IP66 -
E5 - Svídlo nástropní LED - 12W, 1500lm,230V/50Hz, IP54 -
E6 - Svídlo nástropní LED - 58W, 7280lm,230V/50Hz, IP54 -
E7 - Svídlo nástropní LED - 24W, 2840lm,230V/50Hz, IP54 -
E8 - Svídlo nástropní LED - 14W, 1760lm,230V/50Hz, IP54 -
E9 - Svídlo nástropní LED - 22W, 2720lm,230V/50Hz, IP54 -
E10 - Svídlo nástropní LED - 18W, 2240lm,230V/50Hz, IP54 -
E11 - Svídlo nástropní LED - 18W, 1880lm,230V/50Hz, IP54 -
E12 - Svídlo nástropní LED - 22W, 2720lm,230V/50Hz, IP54 -
E13 - Svídlo nástropní LED - 27W, 3540lm,230V/50Hz, IP66 -
E14 - Svídlo nástropní LED - 14W, 1740lm,230V/50Hz, IP54 -
E15 - Svídlo nástenné LED - 12W, 1500lm,230V/50Hz, IP54 -
E16 - Svídlo nástropní LED - 11W, 1410lm,230V/50Hz, IP66 -
E17 - Svídlo nástropní LED - 15W, 1840lm,230V/50Hz, IP66 -
E18 - Svídlo nástropní LED - 35W, 4020lm,230V/50Hz -
E18 - Svídlo nástenné LED s čídem pohybu - 12W, 1500lm,230V/50Hz, IP54 -
E20 - Svídlo nástropní LED s čídem pohybu - 14W, 1760lm,230V/50Hz, IP54 -
E21 - Svídlo nástenné LED - 24W, 2840lm,230V/50Hz, IP54 -
N1 - Svídlo nouzové LED - 2W, 1 hod,230V/50Hz

- V1 - spínač jednopólový vestavný 230V,10A,50Hz
V3 - vypínač sériový vestavný 230V,10A,50Hz
V6 - ovladač zapínací ventilátoru vestavný 230V,10A,50Hz
V9 - ovladač zapínací rekuperace vestavný 230V,10A,50Hz
V11 - vypínač vestavný 230V,16A,50Hz, IP44
V13 - vypínač sériový vestavný 230V,10A,50Hz, IP44
V15 - přepínač střídavý dvojitý vestavný 230V,10A,50Hz, IP44
V16 - vypínač nástěnný v krabici 3F,400V,16A,50Hz, IP44
V32 - vypínač nástěnný v krabici 3F,400V,25A,50Hz, IP44
V50 - vypínač nástěnný v krabici 3F,400V,50A,50Hz, IP44
PIR1 - pohybový mikrovlnný spínač osvětlení nástropní 230V,10A,50Hz

- X1 - zásuvka vestavná 16A,230V/50Hz
X2 - zásuvka dvojitá vestavná 16A,230V/50Hz
X4 - zásuvka 16A,400V,5P,50Hz,IP44
X5 - kabelový vývod 400V - 2,5m
X6 - kabelový vývod 230V - 2,5m
X7 - vývod ochranného spojení 2,5m
X11 - zásuvka vestavná 230V,16A,50Hz, IP44
X21 - zásuvka dvojitá vestavná 230V,16A,50Hz, IP44
X40 - zásuvka čtyřná vestavná 4*16A,230V/50Hz
X50 - zásuvka přenosná vestavná 5*16A,230V/50Hz

Uložení rozvodů:

- 1) Elektrické sílové rozvody budou vedeny skrytě pod omítkou dle ČSN 332130
ve vodorovných a svislých instalačních zónách nebo nad podlahou a
v podlaze v elektroinstalčních trubicích
2) Budou použity vodiče CYKY nebo jejich ekvivalenty dle způsobu uložení

- CYKY 3C * x
----- CYKY 3C * x
----- CYKY 2A * 1,5
----- CYKY 3A * 1,5
----- CYKY 3A * 1,5
----- 2" CYKY 3A * 1,5

Typy kabelů jsou upřesněny na výkrese rozvaděčů RH, RP1

POZNÁMKA:

Napěťová soustava : 3+N+PE , TN-C-S, 400/230V, AC , 50Hz

Základní ochrana

Dle ČSN 332000-4-41 ed.2

- podle ČSN 33 2000-4-41 ed.2 příloha A - B, A1

- kryty dle ČSN 33 2000-4-41 ed.2 příloha A - G, A2

Ochrana při poruše

- Dle ČSN 33 2000-4-41 ed.2 :

- automatickým odpojením od zdroje, ČSN 33 2000-4-41 ed.2, čl. 411

- jistič s dobou vypnutí do 0,4sec

- doplňková ochrana použitím proudového chrániče s reziduálním proudem do 30 mA, ČSN 33 2000-4-41 ed.2, čl. 415.1

- doplňující ochranné pospojování, ČSN 33 2000-4-41 ed.2, čl. 415.2

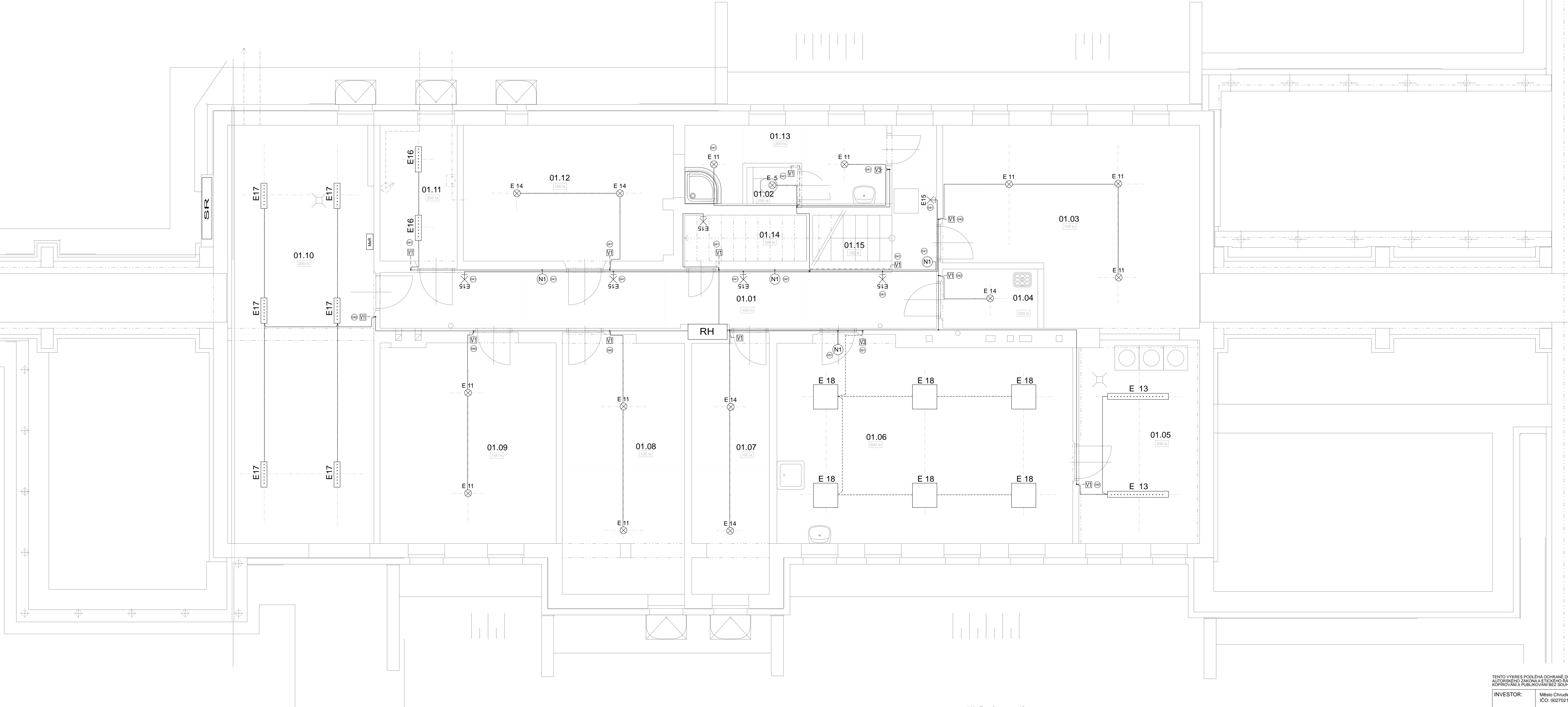
TENTO VÝKRES PODLEHA OCHRANĚ DLE PŘÍSLUŠNÝCH USTANOVENÍ
AUTORSKEHO ZÁKONA A ETICKÉHO ŘÁDU ČKAIT
KOPÍROVÁNÍ A PUBLIKOVÁNÍ BEZ SOUHLASU AUTORA JE ZAKÁZÁNO

INVESTOR:	Město Chrudim, Resselovo náměstí 77, 537 16 Chrudim IČO: 00270211	DATUM:	02 / 2022	PARÉ:
MÍSTO STAVBY:	MŠ Srojařů 846, Chrudim 537 01	Č. ZAK. :	139506/2021	
HLAVNÍ PROJEKTANT:		STUPEŇ PD:	DP8	
NÁZEV AKCE:	Snížení energetické náročnosti budovy MŠ Srojařů, Chrudim SO 01 - HOSPODÁŘSKÝ OBJEKT	MĚŘÍTKO :	1:50	
ČÁST:	D 1.4.3 - ELEKTROINSTALACE	ČÁST VÝKRESU:		1
VÝKRES :	SVĚTELNÉ OBVODY 1NP	ČÍSLO VÝKRESU:		EL 01

MŠ Srojařů SO-01-Hospodářský ELE.mkd

SO 02 - Objekt MŠ - Severní pavilon

Tabulka místností	
Číslo	Jméno
01.01	CHODBA
01.02	WC
01.03	SKLAD HRAČEK
01.04	ÚKLIDOVÁ KOMORA
01.05	PRÁDELNA, SUŠARNA
01.06	KERAMICKÁ DILNA
01.07	SKLAD
01.08	SKLAD
01.09	SKLAD
01.10	VÝMĚNÍK
01.11	VODOMĚR, PLYNOMĚR
01.12	SKLAD
01.13	UMÝVÁRNA
01.14	KOMORA
01.15	SCHODIŠTĚ



Uložení rozvodů:

1) Elektrické sítě rozvodů budou vedeny dle podrobné podzemní mapy dle ČSN 332130 ve vodorovných a svislých instalačních zádech nebo nad podhledy a v podlaží v elektroinstalacích trubkách.

2) Budou použity vodiče CYKYV nebo jejich ekvivalenty dle způsobu uložení

----- CYKYV 3C * x
----- CYKYV 3C * x
----- CYKYV 2A * 1,5
----- CYKYV 3A * 1,5
----- 2 * CYKYV 3A * 1,5

Typy kabelů jsou upřesněny na výkresu rozvodů RH, RP1

POZNÁMKA:

Nápojeová soustava : 3N+PE , TN-C-S, 400/230V, AC , 50Hz

Základní ochrana

Dle ČSN 332000-4-41 ed.2
- izolací dle ČSN 33 2000-4-41 ed.2 příloha A – elA1
- krytí dle ČSN 33 2000-4-41ed.2 příloha A – elA2

Ochrana při poruše

- Dle ČSN 33 2000-4-41ed.2 :
- automatickým odpojením od zdroje, ČSN 33 2000-4-41ed.2, čl. 411
- jistič s dobu vypnutí do 0,4sec.
- doplňková ochrana použitím proudového chráněče s reziduálním proudem do 30 mA, ČSN 33 2000-4-41ed.2, čl. 415.1
- doplňující ochranné pospojování, ČSN 33 2000-4-41ed.2, čl. 415.2

LEGENDA :

SR - kabelová přípojková skříň objektu
RE - elektronický rozvaděč
RH - hlavní rozvaděč
RP1 - podružný rozvaděč SO1-1PP
RP2 - podružný rozvaděč SO3-1HP
RP3 - podružný rozvaděč SO3-2HP
RP4 - podružný rozvaděč SO2-1HP - stávající
RP5 - podružný rozvaděč SO2-2HP
MaR - rozvaděč měření a regulace
MET - hlavní ekvipotenciální přípojnice
TS - Tlačítko TOTAL STOP

REK - rekuperační jednotka
OV - ovládací jednotka rekuperace
T1 - termostat spínání ventilátoru M3
OU - ovládací jednotka žaluzie vestavná
AQ - sounrazkové okno

HDR - Hlavní datový rozvaděč
XD - vývod datového kabelu CAT 5e - 2,5m
XD1 - zásuvka datová jednorázová vestavná 1*RJ45 CAT5e
XD2 - zásuvka datová dvornásobná vestavná 2*RJ45 CAT5e

M1 - odvětrávací ventilátor s časovým doběhem 230V/50Hz ovládaný samostatným vypínačem

M2 - odvětrávací ventilátor s časovým doběhem 230V/50Hz ovládaný společně s osvětlením

M3 - odvětrávací ventilátor 230V/50Hz ovládaný prostorovým termostatem

M5 - odvětrávací ventilátor s časovým doběhem 230V/50Hz ovládaný samostatným tlačítkem

E1 - Svítidlo nástropní LED - 35W, 4280lm, 230V/50Hz -
E2 - Svítidlo nástropní LED - 35W, 4020lm, 230V/50Hz -
E3 - Svítidlo nástropní antireflexní LED - 18W, 2380lm, 230V/50Hz -
E4 - Svítidlo nástropní LED - 43W, 5660lm, 230V/50Hz, IP66 -
E5 - Svítidlo nástropní LED - 12W, 1500lm, 230V/50Hz, IP54 -
E6 - Svítidlo nástropní LED - 58W, 7350lm, 230V/50Hz, IP54 -
E7 - Svítidlo nástropní LED - 24W, 2840lm, 230V/50Hz, IP54 -
E8 - Svítidlo nástropní LED - 14W, 1760lm, 230V/50Hz, IP54 -
E9 - Svítidlo nástropní LED - 22W, 2720lm, 230V/50Hz, IP54 -
E10 - Svítidlo nástropní LED - 18W, 2240lm, 230V/50Hz, IP54 -
E11 - Svítidlo nástropní LED - 16W, 1980lm, 230V/50Hz, IP54 -
E12 - Svítidlo nástropní LED - 22W, 2720lm, 230V/50Hz, IP54 -
E13 - Svítidlo nástropní LED - 27W, 3540lm, 230V/50Hz, IP68 -
E14 - Svítidlo nástropní LED - 14W, 1740lm, 230V/50Hz, IP54 -
E15 - Svítidlo nástropní LED - 12W, 1500lm, 230V/50Hz, IP54 -
E16 - Svítidlo nástropní LED - 11W, 1410lm, 230V/50Hz, IP68 -
E17 - Svítidlo nástropní LED - 16W, 1980lm, 230V/50Hz, IP68 -
E18 - Svítidlo nástropní LED - 30W, 4020lm, 230V/50Hz -
E19 - Svítidlo nástropní LED s odtokem pohybu - 12W, 1500lm, 230V/50Hz, IP54 -
E20 - Svítidlo nástropní LED s odtokem pohybu - 14W, 1760lm, 230V/50Hz, IP54 -
E21 - Svítidlo nástropní LED - 24W, 2840lm, 230V/50Hz, IP54 -
E22 - Svítidlo nástropní LED - 2W, 1 hod. 230V/50Hz
N1 - Svítidlo rozsvícení LED - 2W, 1 hod. 230V/50Hz

V1 - spínač jednopólový vestavný 230V/10A, 50Hz
V3 - vypínač sériový vestavný 230V/10A, 50Hz
V6 - ovladač zapínací ventilátoru vestavný 230V/10A, 50Hz
V9 - ovladač zapínací rekuperace vestavný 230V/10A, 50Hz
V11 - vypínač vestavný 230V/16A, 50Hz, IP44
V13 - vypínač sériový vestavný 230V/16A, 50Hz, IP44
V15 - přepínač střídavý dvojitý vestavný 230V/10A, 50Hz, IP44
V16 - vypínač nastavitelný v krabici 3F 400V/16A, 50Hz, IP44
V22 - vypínač nastavitelný v krabici 3F 400V/32A, 50Hz, IP44
V50 - vypínač nastavitelný v krabici 3F 400V/50A, 50Hz, IP44
PIR1 - pohybový mikrovlnný spínač osvětlení nástropní 230V/10A, 50Hz

X1 - zásuvka vestavná 16A, 230V/50Hz
X2 - zásuvka dvojitá vestavná 16A, 230V/50Hz
X4 - zásuvka 16A, 400V/50Hz, 50Hz, IP44
X5 - kabelový vývod 400V - 2,5m
X6 - kabelový vývod 230V - 2,5m
X7 - vývod ochranného pospojování 2,5m
X11 - zásuvka vestavná 230V/16A, 50Hz, IP44
X21 - zásuvka dvornásobná vestavná 230V/16A, 50Hz, IP44
X40 - zásuvka dvornásobná vestavná 4*16A, 230V/50Hz
X50 - zásuvka přetlaková vestavná 5*16A, 230V/50Hz

TENTO VÝKRES PODLEŽÁ OCHRANĚ DLE PŘÍSLUŠNÝCH USTANOVENÍ
AUTORSKÉHO ZÁKONA A ETICKÉHO ŘÁDU ČIAIT.
KOPÍROVÁNÍ A PUBLIKOVÁNÍ BEZ SOUHLASU AUTORA JE ZAKÁZÁNO

INVESTOR:	Město Chrudim, Resselovo náměstí 77, 537 16 Chrudim IČO: 00270211	DATUM: 02 / 2022 Č. ZAK.: 1395/06/2021 STUPEŇ PD: DPS PÁŘE:
MÍSTO STAVBY:	MŠ Strojářů 846, Chrudim 537 01	
HLAVNÍ PROJEKTANT:		
NÁZEV AKCE:	Snížení energetické náročnosti budovy MŠ Strojářů, Chrudim SO 01 - HOSPODÁŘSKÝ OBJEKT	
ČÁST:	D 1.4.3 - ELEKTROINSTALACE	MĚŘÍTKO: 1:50
VÝKRES:	SVĚTELNÉ OBVODY 1PP	ČÁST VÝKRESU: 2 ČÍSLO VÝKRESU: EL 01

MŠ Strojářů SO-01-Hospodářský ELE.mkd